

## 協会の入会ご案内

団体名	正会員	シニア (65歳以上)	学生 (学生証提示)
一般財団法人全日本ろうあ連盟	3,500円	3,500円	3,500円
関東ろう連盟	500円	500円	500円
一般社団法人埼玉県聴覚障害者協会	7,000円	3,000円	2,000円
〃(機関紙購読料)	2,000円	2,000円	2,000円
さいたま市聴覚障害者協会	1,500円	1,500円	1,500円
合計	14,500円	10,500円	9,500円

※さいたま市聴覚障害者協会 賛助会員 1,500円→行事参加・新聞購読

さいたま市聴覚障害者協会(協会新聞・1年間12回発行)

協会のホームページ: [saitama-deaf.org/](http://saitama-deaf.org/)

入会申込先、お問い合わせ先

〒330-0801

さいたま市大宮区土手町1-213-1

大宮ふれあい福祉センター内

FAX 048-653-7324

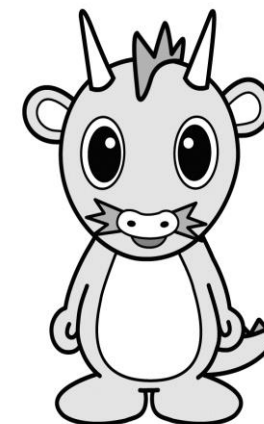


わが国唯一の聴覚障害に関わる月刊紙

## 日本聴覚障害新聞

毎月1回1日発行 年間購読料 4,300円

## 入会のご案内



さいたま市聴覚障害者協会

# 協会の紹介

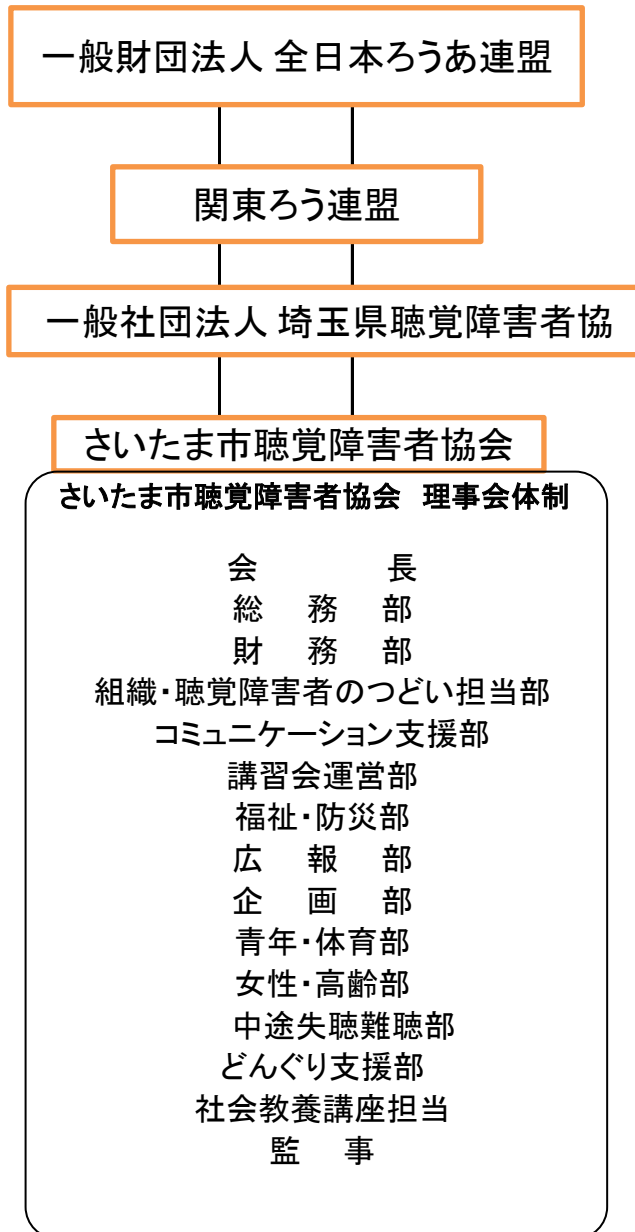
2001年(平成13年)5月1日、浦和市、大宮市、与野市の合併により、さいたま市が誕生しました。これに伴い、2001年(平成13年)7月15日に各市にあった聴覚障害者協会が、一つにまとまり、名称も「さいたま市聴覚障害者協会」となり、新たな道を歩み始めました。2005年(平成17年)に岩槻市の編入により、岩槻市聴覚障害者協会も加わりました。現在、160名前後の会員数を有する団体となっています。

さいたま市聴覚障害者協会は、聴覚障害者の暮らしや地位の向上のために次のような活動を行っています。

- ・新年会や例会等、仲間たちとの交流
- ・社会教養講座や社会見学等の生涯学習
- ・月1回の会報誌「わかたけ」発行
- ・手話講習会や手話通訳者養成事業
- ・行政や関係機関への要望
- ・関係団体との協力と交流 等

さいたま市聴覚障害者協会は、関係団体に一般財団法人全日本ろうあ連盟をはじめ、関東ろう連盟、一般社団法人埼玉県聴覚障害者協会があり、関係団体の行事に参加したり、情報交換を行ったりしています。

## 関係団体組織図



さいたま市聴覚障害者協会は、このような活動を行っています。



社会教養講座